



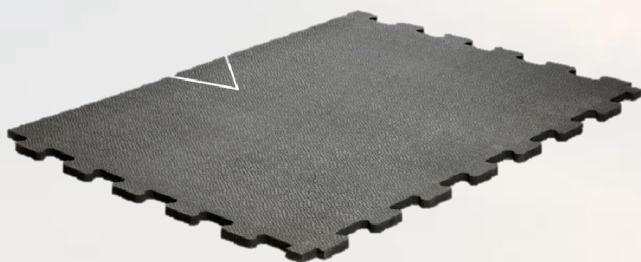
Общество с ограниченной ответственностью
“Агрополихим”

220090, Беларусь, г. Минск,
ул. Логойский тракт, 22А/2, пом. 612,
Тел/факс: +375 17 3950055,
Моб +375 29 7777-401, +7 929 604 7493
e-mail: torg@agropolyhim.by
р/с BY49 PJCB 3012 0261 0810 0000 0933
ОАО «ПРИОРБАНК» ЦБУ 100
г. Минск ул. Радиальная, 38А
код PJCBVY2X
УНП: 191757004

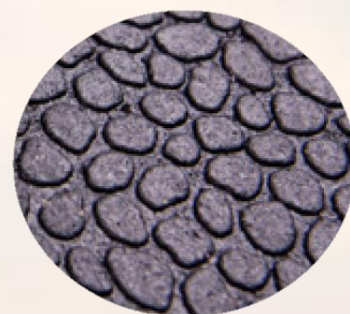
Коммерческое предложение на поставку матов резиновых Animat (Канада) для зданий содержания КРС

Маты с пазловым соединением

Резиновое покрытие для полов изготовлены в виде прямоугольных матов с пазловым соединением по периметру. Верхний слой имеет антискользящее тиснение, исключающее подскользывание животных, а также достаточную демпфирующую способность для защиты копыт, нижний – канавки для отвода жидкостей.



Мат изготовлен из высококачественной резины, способной выдерживать проезд технологического транспорта, а также работать с системами скреперного навозоудаления. При укладке на щелевые полы, возможно, прорезать отверстий для 100% совпадения щелей пола и покрытия. Покрытия устойчивы ко всем техническим жидкостям, используемым на МТФ. Исполнение резиновых матов препятствует попаданию грязи под нижнюю часть, даже при монтажном раскрое мата.



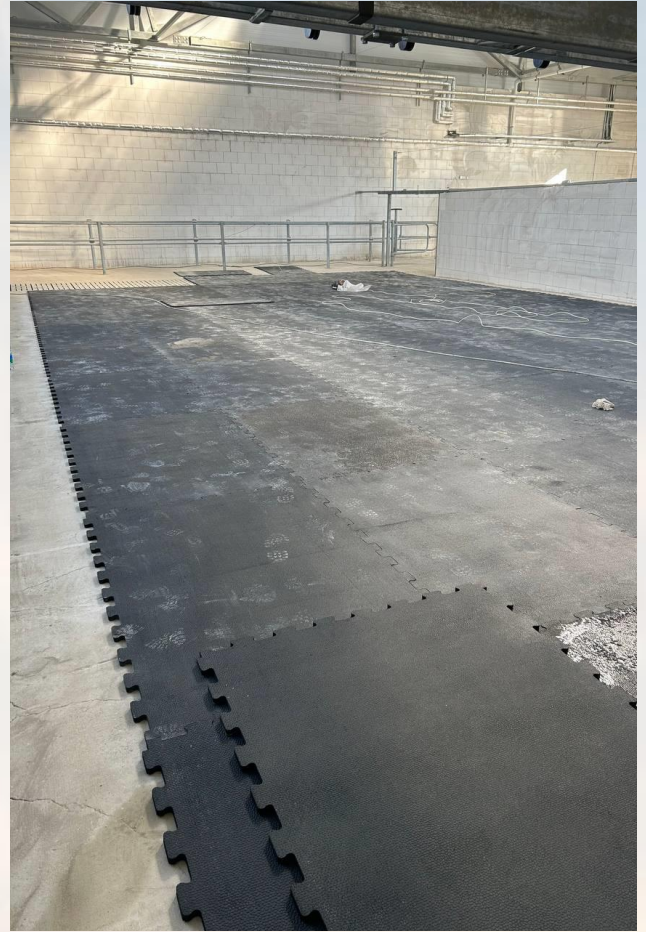
Область применения:

- залы ожидания;
- доильные залы;
- проходные коридоры;
- навозные и кормонавозные каналы;
- конюшни и прочие помещения с/х назначения;
- стойловые места.

Характеристика изделия:

- Маты с пазловым соединением
- длина 1778мм;
 - ширина 1157мм;
 - толщина 19мм;
 - площадь 2,06м.кв.;
 - верхняя сторона: анти скользящее тиснение;
 - нижняя сторона: микро канавки для отвода влаги;
 - основа материала: 100% переработанная резина;





Монтаж: при необходимости включается в стоимость.

Гарантия: 2 года с момента поставки.

Директор



Лагун С.Н.

